



АДМИНИСТРАЦИЯ ГОРОДА ПЕРМИ  
ДЕПАРТАМЕНТ ЗЕМЕЛЬНЫХ ОТНОШЕНИЙ

**РЕШЕНИЕ**

о размещении объектов № 666 от 12.04.2019

г. Пермь, ул. Сибирская, 15

Департамент земельных отношений администрации города Перми в соответствии с пунктом 3 статьи 39.36 Земельного кодекса Российской Федерации, Положением о порядке и условиях размещения объектов на землях или земельных участках, находящихся в государственной или муниципальной собственности, на территории Пермского края без предоставления земельных участков и установления сервитутов, утвержденным постановлением Правительства Пермского края от 22.07.2015 № 478-п

**разрешает** ОАО «МРСК Урала» (ИНН 6671163413, ОГРН 1056604000970, место нахождения: 620026, Свердловская область, г. Екатеринбург, ул. Мамина-Сибиряка, 140)

**размещение объекта** КТПП 10/0,4 кВ, КЛ 10 кВ, оборудование учета э/э, входящих в ЭСК ПС 110/10 кВ Бахаревка, для электроснабжения складов по адресу: Пермский край, г. Пермь, Свердловский район, ул. Василия Васильева (кадастровый номер земельного участка 59:01:0000000:477)

**на землях:** государственная собственность на которые не разграничена  
**на срок** бессрочно

**местоположение:** Пермский край, г. Пермь, Свердловский район, ул. Василия Васильева

**способ размещения объекта:** надземный

Территория, согласно схеме, расположена в зонах с особыми условиями использования территорий: охранный зона объектов электросетевого хозяйства, приаэродромная территория аэродрома аэропорта Большое Савино

ОАО «МРСК Урала»:

1. Соблюдать порядок использования земельных участков, установленный постановлением Правительства Российской Федерации от 24.02.2009 № 160 «О порядке установления охранных зон объектов электросетевого хозяйства и особых условий использования земельных участков, расположенных в границах таких зон»;

2. Соблюдать правила охранных зон воздушного пространства, установленные постановлением Правительства Российской Федерации от 11.03.2010 № 138 «Об утверждении Федеральных правил использования воздушного пространства Российской Федерации»;

3. В соответствии с пунктом 7(2) Положения о порядке и условиях размещения объектов на землях или земельных участках, находящихся

в государственной или муниципальной собственности, на территории Пермского края без предоставления земельных участков и установления сервитутов, утвержденного постановлением Правительства Пермского края от 22.07.2015 № 478-п, представить в департамент земельных отношений администрации города Перми в течение 1 месяца с момента размещения объектов материалы контрольной геодезической съемки размещенных объектов на бумажном и электронном носителях на безвозмездной основе.

В соответствии со статьей 20<sup>1</sup> Закона Пермского края от 14.09.2011 № 805-ПК «О градостроительной деятельности в Пермском крае» ОАО «МРСК-Урала»:

Не позднее чем за 10 рабочих дней до начала строительства и (или) реконструкции безвозмездно передает в департамент градостроительства и архитектуры администрации города Перми один экземпляр копий разделов проектной документации, предусмотренных пунктом 1 части 12 статьи 48 Градостроительного кодекса Российской Федерации;

В течение 10 рабочих дней после окончания работ по строительству, реконструкции безвозмездно передать в департамент градостроительства и архитектуры администрации города Перми схему, отображающую расположение объекта и сетей инженерно-технического обеспечения, подписанную застройщиком (техническим заказчиком), с приложением текстового и графического описания местоположения границ охранной и санитарно-защитной зоны, перечень координат характерных точек границ такой зоны.

**Приложение:** схема предполагаемых к использованию земель или части земельного участка на 1 л. в 1 экз.

Начальник отдела предоставления  
земельных участков по работе  
с юридическими лицами



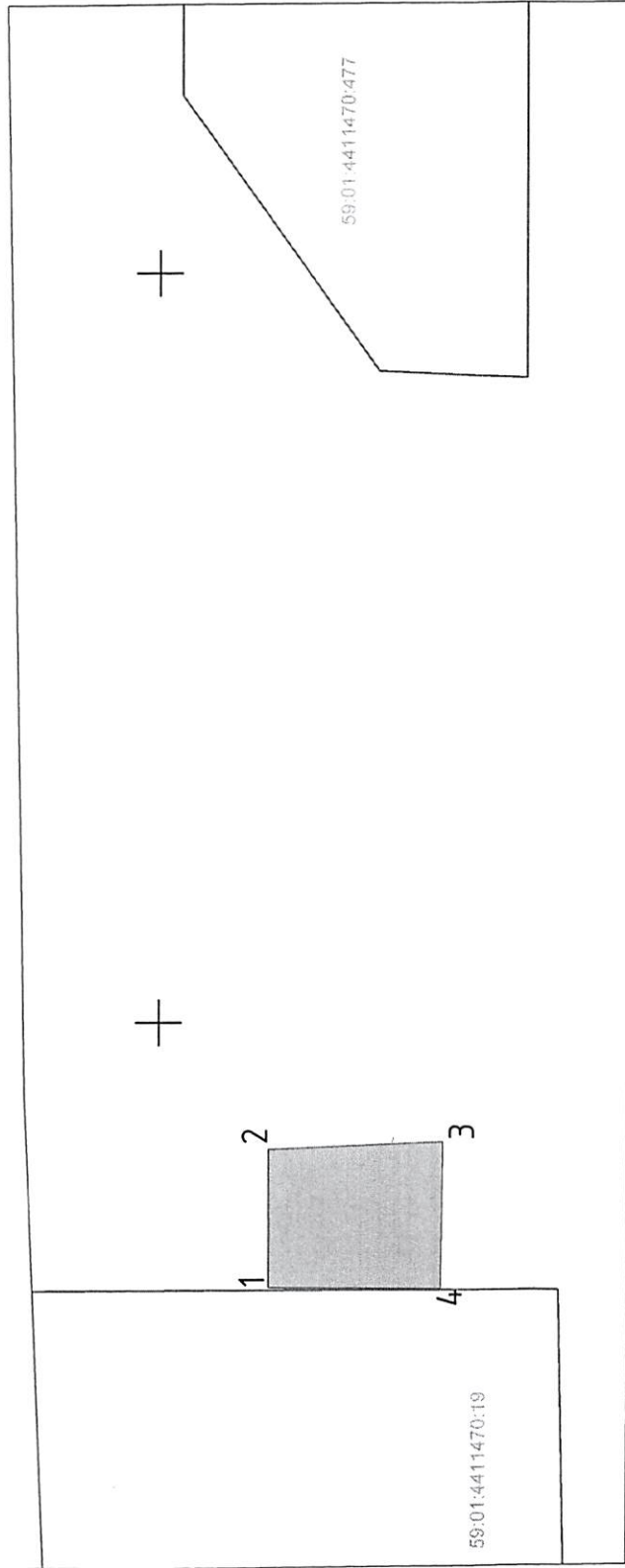
Н.М. Санникова



Схема предполагаемых к использованию земель или части земельного участка




Объект: «Строительство КТПП 10/0,4 кВ, КЛ 10 кВ, оборудование учета э/э, входящих в ЭСК ПС 110/10 кВ Бахаребка, для электроснабжения складов по адресу: Пермский край, г. Пермь, Свердловский район, ул. Василия Васильева (кад. номер зем. участка 59:01:0000000:477)»

Площадь земель: 112,6 кв.м.  
Местоположение объекта: Пермский край, г. Пермь, Свердловский район, ул. Василия Васильева  
Категория земель: Земли населенных пунктов.  
Вид разрешенного использования:

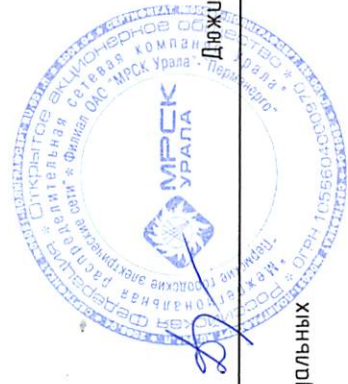


Каталог координат, м (Система координат МСК-59)			
№	X	Y	
Уч. 1			
1	2231382.2503	511542.5925	
2	2231391.5787	511542.6493	
3	2231392.1474	511530.8334	
4	2231382.2583	511530.9616	

Условные обозначения

-  - граница земель, предполагаемых к использованию
-  - граница кадастрового квартала
-  - граница смежного земельного участка
- 59:01:3911632:75 - кадастровый номер земельного участка
- 59:01:3911632 - кадастровый номер кадастрового квартала
- - характерная точка границы, сведения о которой позволяют однозначно определить ее положение на местности

Примечание:  
1. Масштаб М1:250;  
2. Система координат МСК-59.



Заявитель: Дюжикова Н.В. (По доверенности № 59 АА 2981435)  
М.П. \_\_\_\_\_  
(для юридических лиц и индивидуальных предпринимателей)  
\_\_\_\_\_ (подпись, расшифровка подписи)  
Верно